

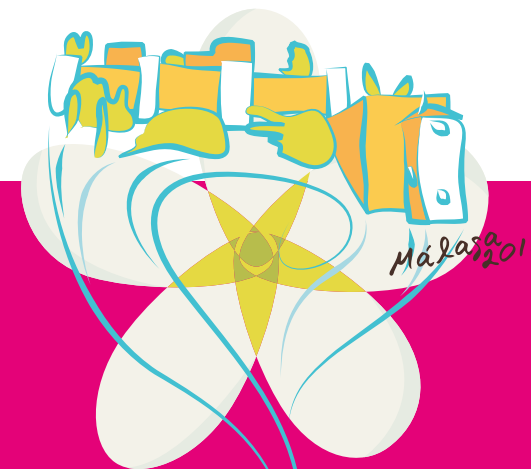
**Comité Organizador
de las Jornadas de Enfermería**

Dña. Ana Bilbao Cantarero.
D.U.E. Hospital Universitario Dr. Negrín
(Las Palmas de Gran Canaria).

Dña. Matilde Garro Lara.
D.U.E. Hospital Torrecárdenas (Almería).

Dña. M^a. José León Cabezas.
D.U.E. Hospital Universitario Príncipe de Asturias
(Alcalá de Henares. Madrid).

con la colaboración de:



Programa preliminar IV Jornadas de Enfermería

XXXVII Congreso Nacional
de la Sociedad Española de
Reumatología

12 - 13 mayo
Palacio de Ferias
y Congresos de Málaga

**Solicitada Acreditación
de Formación Continua**





XXXVII Congreso Nacional
de la Sociedad Española de
Reumatología
10 de mayo. Málaga 2011

Programa preliminar IV Jornadas de Enfermería

Jueves 12 de mayo

15:30 -15:45. Inauguración de las jornadas.

*Dra. Dña. Paloma Vela Casasempere. Coordinadora de GTER. Reumatóloga. Hospital General Universitario de Alicante (Alicante).
Dña. Isabel Padró Blanch. Secretaria de GTER. D.U.E. Hospital Universitario del Mar (Barcelona).*

Mesa nº 1 EQUIPO MULTIDISCIPLINAR DE ENFERMEDADES REUMÁTICAS EN PEDIATRÍA Y CLÍNICA DE TRANSICIÓN.

15:45 -16:05. Importancia de la atención especializada.

Dña. Palmira Santi Ribá. D.U.E. Hospital Sant Joan de Déu. (Esplugues de Llobregat. Barcelona).

16:05 -16:25. Clínica de transición en Reumatología Pediátrica. *Dr. D. Vicente Torrente Segarra. Pediatra Reumatólogo. Hospital Sant Joan de Déu. (Esplugues de Llobregat. Barcelona).*

16:25-16:35. Discusión

Moderadora: Dña. María Rusiñol Badals. D.U.E. Hospital Universitario Mutua Terrassa (Barcelona).

16:35 -17:00. Reunión Anual de Enfermería

Viernes 13 de mayo

Mesa nº 2 ESCLERODERMIA Y ENFERMERÍA.

10:00 -10:20. Puesta al día en Esclerodermia.

Dra. Dña. Carmen Ordoñez Cañizares. Reumatóloga. Hospital Quirón (Málaga).

10:20 -10:40. Fenómeno de Raynaud y Enfermería.

Dña. Isabel Padró Blanch. D.U.E. Hospital Universitario del Mar (Barcelona).

10:40 -10:50. Discusión

Moderadora: Dña. M^a. José León Cabezas. D.U.E. Hospital Universitario Príncipe de Asturias (Alcalá de Henares. Madrid).

Mesa nº 3 ENFERMEDADES REUMÁTICAS Y TABACO.

10:55 - 11:15. Influencia del Tabaco en el desarrollo y evolución de las Enfermedades Reumáticas.

Dr. D. Antonio Naranjo Hernández. Reumatólogo. Hospital Universitario Dr. Negrín (Las Palmas de Gran Canaria).

11:15 - 11:35. Protocolo de una consulta de deshabituación tabáquica para pacientes con Enfermedades Reumáticas"

Dña. Ana Bilbao Cantarero. D.U.E. Hospital Universitario Dr. Negrín. (Las Palmas de Gran Canaria).

11:35 - 11:45. Discusión.

Moderadora: Dña. Susana Fernández Sánchez. D.U.E. Hospital de la Santa Creu i Sant Pau (Barcelona).

11:45 - 12:00. Café.

Mesa nº 4 SEGURIDAD BIOLÓGICOS: ACTUACIÓN SOBRE LOS EFECTOS ADVERSOS.

12:00 - 12:20. Gestión de riesgos de las terapias biológicas en la consulta de Enfermería.

Dra. Dña. Loreto Carmona Ortells. Prof. Universidad Camilo José Cela. Madrid. Reumatóloga. Hospital Clínico Universitario de Santiago de Compostela (Santiago de Compostela).

12:20 -12:40. Intervenciones enfermeras ante las reacciones adversas a medicamentos (RAM) en Hospital de Día.

Dña. Elena Rodríguez Arteaga. D.U.E. Hospital Clínico San Carlos (Madrid).

12:40 - 12:50. Discusión.

Moderadora: Dña. Amelia Carbonell Jorda. D.U.E. Hospital Clínico Universitario San Juan (Alicante).

Mesa nº 5 INFORMACIÓN SOBRE NUEVAS DIANAS EN OSTEOPOROSIS Y PRESCRIPCIÓN EN ENFERMERÍA.

12:50 - 13:10. Osteoporosis, nuevos tratamientos.

Dña. Teresa Velasco Ripoll. D.U.E. Hospital Universitario de la Princesa (Madrid).

13:10 - 13:30. Prescripción en Enfermería.

Dña. M^a. Carmen Pérez López. D.U.E. Centro de Atención Primaria de Fuengirola (Málaga).

13:30 - 13:40. Discusión.

Moderadora: Dña. Matilde Garro Lara. D.U.E. Hospital Torrecárdenas (Almería).

Mesa nº 6 EXPOSICIÓN ORAL DE POSTERS.

13:40 - 14:00. Exposición oral de pósters.

Moderadora: Dña. Dolores Sola Reche. D.U.E. Hospital Clinico San Cecilio (Granada).

13:40-13:45. Opinión del paciente sobre la actividad de una consulta de enfermería Reumatológica.

Dña. M^a. Dolores Gil de Gallego D.U.E. Hospital Virgen de los Lirios (Alcoy. Alicante).

13:45-13:50. Efectos sobre la calidad de vida de un programa educacional enfocado para pacientes con Lupus Eriematoso Sistémico.

Dña. Laura Cano Garcia DUE Hospital General-Universitario Carlos Haya (Málaga).

13:50-13:55. Análisis de los factores de riesgo en la osteoporosis post-menopausica.

Dña. Amelia Carbonell Jordá. D.U.E. Hospital-universitario San Juan (Alicante).

13:55-14:00. Riesgo cardiovascular en pacientes con Artritis Reumatoide Tratados con inhibidor IL6.

Dña. Carmen Domínguez Quesada. D.U.E. Hospital Universitario Virgen de la Macarena (Sevilla).

14:00 - 14:10. Discusión.

14:15. Conclusiones finales de la jornada.

Dña. Isabel Padró Blanch. Secretaria de GTER. D.U.E. Hospital Universitario del Mar (Barcelona).